

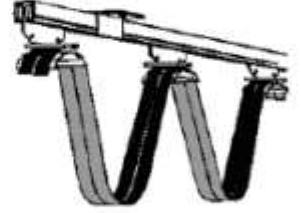
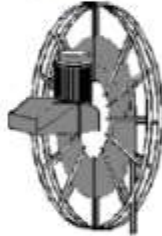
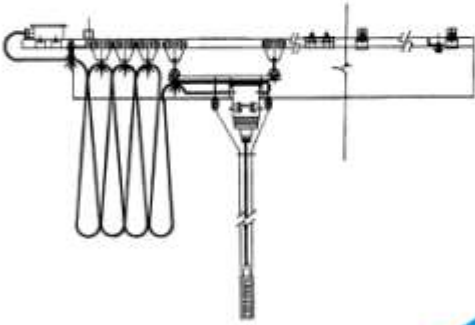


AGEMA

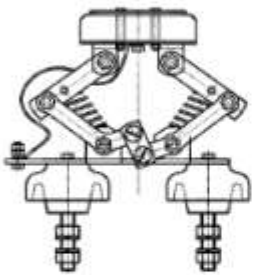


Member of AGEFAR Group

Keep moving, stay powered!



ALIMENTATION ELECTRIQUE POUR APPAREILS MOBILES
ELEKTRISCHE VOEDING VOOR BEWEEGBARE TOESTELLEN
POWER SUPPLY EQUIPMENT FOR MOVING DEVICES



Parc Industriel Nord - Avenue Nobel, 6 - 1300 Wavre - Belgium

Tel : +32 10 24 21 11 - Email : sales@agema.be

WWW.AGEMA.BE



L'entreprise

Créée en 1952, la société anonyme AGEMA est une entreprise spécialisée dans l'électrification pour les appareils de levage et de manutention, notamment les alimentations en guirlandes.

Au fil des années, la société AGEMA a enrichi son expérience et étendu son savoir-faire en tant que fabricant mais également en relation exclusive avec des marques réputées. Elle a développé toute une gamme de produits de haute qualité technique offrant aux entreprises industrielles, tant en Belgique qu'à l'étranger, un choix de solutions pour travaux légers ou lourds.

Depuis 1990, la société AGEMA est installée dans le zoning de Wavre où elle dispose d'une superficie de stockage de 1.000 m². Cette capacité de stock élargie assure non seulement le traitement rapide et efficace de vos commandes (livraison dans les 3 jours dans 90% des cas) mais permet également de vous proposer des prix compétitifs.

AGEMA gère actuellement plus de 8.000 articles différents et ne cesse d'améliorer et d'étendre son assortiment. De nouveaux produits, notamment dans le domaine des accessoires de tirage et de manutention, viennent régulièrement compléter son catalogue.

Le service

AGEMA est constitué d'une équipe de 9 collaborateurs techniques et commerciaux qui vous feront bénéficier de leurs conseils et de leur expérience. La société dispose également d'un bureau d'étude attentif à vos besoins spécifiques et soucieux du rendement maximum de vos installations, quelle que soit leur localisation.

De onderneming

De naamloze vennootschap AGEMA werd in 1952 opgericht en is een onderneming die gespecialiseerd is in de elektrificatie voor hefwerktuigen en laad-en losmachines, met name de guirlandevoedingen.

In de loop der jaren breidde de firma AGEMA haar ervaring uit en vergrootte ze haar knowhow als fabrikant, waarbij ze echter ook een exclusieve relatie met gereputeerde merken onderhield. De firma ontwikkelde een volledig assortiment producten van hoge technische kwaliteit, waarbij de industriële ondernemingen, zowel in België als in het buitenland, een keuze oplossingen voor lichte of zware werkzaamheden aangeboden wordt.

AGEMA is sinds 1990 in het industrieterrein in Waver gevestigd, waar ze over een opslagoppervlakte van 1.000 m² beschikt. Deze uitgebreide opslagcapaciteit verzekert niet alleen de snelle en efficiënte behandeling van uw bestellingen (levering binnen de 3 dagen in 90 % van de gevallen), maar zorgt er ook voor dat wij u scherpe prijzen kunnen aanbieden.

AGEMA beheert momenteel meer dan 8.000 verschillende artikels en blijft haar assortiment verbeteren en uitbreiden. Nieuwe producten, met name op het vlak van trektoebehoren en toebehoren voor lading en lossing, vullen regelmatig de catalogus van de firma aan.

Service

AGEMA bestaat uit een team van 9 technische en commerciële medewerkers die u laten profiteren van hun advies en ervaring. De firma beschikt tevens over een ontwikkelingsafdeling die aandacht heeft voor uw specifieke behoeften, en die uw installaties maximaal wil laten renderen, ongeacht de lokalisatie ervan.

The Company

Founded in 1952, the public limited company AGEMA is a company specialised in the electrification of lifting and handling equipment, notably the power supply strings.

Over the years, AGEMA has enriched its experience and extended its know-how as a manufacturer but also through an exclusive relationship with famous brands. It has developed a wide range of high-quality technical products offering industrial companies, in Belgium as well as abroad, a choice of solutions for light or heavy-duty works.

Since 1990, AGEMA has been located in the Wavre industrial zone where it has an area of 1,000 m² of storage available. This greater storage capacity not only ensures quick and efficient processing of your orders (delivery within three days in 90 % of cases), but also allows us to offer you competitive prices.

AGEMA currently has more than 8,000 different items in its inventory and doesn't stop improving and extending its assortment. New products, notably in the field of pulling and handling, are regularly added to the catalogue.

Service

AGEMA is made up of a team of nine technical and commercial employees who will share their advice and their experience with you. The company also has a research department attentive to your specific needs and achieve maximum performance in your facilities, whatever their location.

Matériel pour la transmission d'énergie

- ALIMENTATION PAR PROFIL C OU CHARIOTS PORTE-CABLES POUR POUTRELLES IPN, IPE, ... (POUR CABLES PLATS ET RONDS OU TUYAUX)
- ALIMENTATION PAR RAILS CONDUCTEUR NON ISOLES (MAX 600 V)
- ALIMENTATION PAR FILS TROLLEY (MAX 600 V)
- ACCESSOIRES POUR RAILS ET FILS TROLLEY
- PRISE DE COURANT CIRCULAIRE - COLLECTEUR A BAGUES
- GAINÉ ELECTRIQUE MULTIPOLÉS ET CONDUCTEURS ISOLES UNIPOLAIRES **FELS (Mobilis)**
- GAINÉ ELECTRIQUE METALLIQUE
- CHAÎNE A CABLES - CHARIOT GUIDE CABLE POUR CABLE ROND OU TUYAU SOUPLE
- ENROULEUR A RESSORTS OU MOTORISÉ POUR CABLE OU TUYAU ROND - STABILISATEUR **KAISER / DELACHAUX / ZECA**
- CABLE ELECTRIQUE SOUPLE PLAT OU ROND - **C.I.C.** - COFFRET - PRESSE-ETOUPE
- BUTOIR EN CAOUTCHOUC OU BUTOIR HYDRAULIQUE
- EMBOUTS KTR ET MTR - BILLES PORTEUSES
- TIRE-CABLE ET ACCESSOIRES DE TIRAGE **GATTEGNO**
- ISOLATEURS - TRESSÉS - ACCESSOIRES POUR INSTALLATION DE MANUTENTION
- LIGNE DE VIE ET ACCESSOIRES
- POTENCE PORTE OUTIL - POTENCE & PALANS - PORTIQUES ROULANTS



Materiaal voor het overbrengen van energie

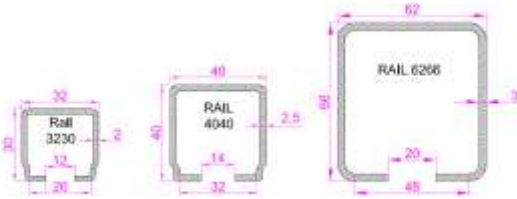
- VOEDING DOOR C PROFIEL OF KABELWAGEN VOOR IPN, IPE, ... PROFIELEN MET SOEPELE SLINGERKABEL OF LEIDINGEN
- VOEDING DOOR NIET GEISOLEERDE STROOMRAILS (MAX 600 V)
- VOEDING DOOR TROLLEYDRAAD (MAX 600 V)
- BENODIGDHEDEN VOORSTROOM RAILENDRAAD
- SLEEPRINGEN
- MULTIPOLEN OF ENKELPOLIG GEISOLEERDE ELEKTRISCHE STROOM RAILS **FELS (Mobilis)**
- STAAL MULTIPOLEN GEISOLEERDE ELEKTRISCHE STROOMRAILS
- KABELRUPS (STAAL OF KUNSTOF) - GELEIDERWAGEN VOOR RONDE OF PLATTE KABEL EN RONDE SOEPELE LEIDING
- VEER OF MOTORKABELHASPEL VOOR RONDE KABEL OF SOEPELE LEIDING - VEER BALANCER **KAISER / DELACHAUX / ZECA**
- RONDE OF PLATTE SOEPELE ELEKTRISCHE KABELS - **C.I.C.** - AANSLUITDOOS - WARTEL
- RUBBEREN STOOTBLOKKEN OF HYDRAULISCHE DAMPER
- DOPJES KTR OF MTR - STEUNKOGELS
- KABELTREKKOUS EN TOEBEHOREN VOOR KABELTREKKING **GATTEGNO**
- ISOLATOREN - STRENGEN - TOEBEHOREN VOOR BEHANDELING INSTALLATIE
- LIFE LINE EN TOEBEHOREN
- STUT 4040 VOOR GEREEDSCHAPSHOUDERS, ZWENKKRANEN & TAKELS - PORTAALKRANEN



Power supply equipment for moving devices

- POWER SUPPLY BY FESTOON ON C TRACKS OR STANDARD TRACKS - ON IPN, IPE,... PROFILE (FOR FLAT OR ROUND CABLES OR PIPES)
- POWER SUPPLY BY NON INSULATED CONDUCTOR RAIL (MAX 600 V)
- POWER SUPPLY BY TROLLEY WIRE (MAX 600 V)
- ACCESSORIES FOR RAIL AND WIRE
- CIRCULAR CURRENT PICKUP
- POWER RAIL INCLOSED SYSTEM **FELS (Mobilis)** MULTIPOLE AND SINGLE POLE CONDUCTOR RAIL
- STEEL CASING MULTIPOLE CONDUCTOR
- CABLE CHAINS - CABLE GUIDE CARRIAGE FOR ROUND CABLE OR PIPE
- SPRING DRIVE OR MOTORISED CABLE REELS FOR ROUND CABLE OR PIPE - BALANCER **KAISER / DELACHAUX / ZECA**
- ROUND OR FLAT FLEXIBLE CABLES - **C.I.C.** - CONNECTING BOX - CABLE CLAMP
- RUBBER OR HYDRAULIC BUMPERS
- BEARING FOR CONVOYER ROLLER KTR OR MTR - BALL TRANSFER UNIT
- CABLES GRIPS AND ACCESSORIES **GATTEGNO**
- INSULATORS - BRAIDS - INSULATED FLEXIBLE COPPER STRIPS
- LIFE LINE AND ACCESSORIES
- SLEWING JIB - TOOL HOLDERS - HOISTS - GANTRY CRANES





GAINE 3230 AVEC CHARIOTS PORTE – CABLES POUR CABLES RONDS

PROFIEL 3230 MET KABELDRAGERWAGENS VOOR RONDE KABELS

«C» - TRACK **3230** WITH CABLES TROLLEY FOR ROUND CABLES



GAINE 3230 AVEC CHARIOTS PORTE-CABLES POUR CABLES PLATS

PROFIEL 3230 MET KABELDRAGERWAGENS VOOR VLAkke KABELS

«C» - TRACK **3230** WITH CABLES TROLLEY FOR FLAT CABLES

GAINE 4040 AVEC CHARIOTS PORTE-CABLES POUR CABLES PLATS ET RONDS

PROFIEL 4040 MET KABELDRAGERWAGENS VOOR VLAkke EN RONDE KABELS

«C» - TRACK **4040** WITH CABLES TROLLEY FOR FLAT EN ROUND CABLES



GAINE 6266 AVEC CHARIOTS PORTE-CABLES POUR CABLES PLATS ET RONDS

PROFIEL 6266 MET KABELDRAGERWAGENS VOOR VLAkke EN RONDE KABELS

«C» - TRACK **6266** WITH CABLES TROLLEY FOR FLAT EN ROUND CABLES





Dim:
30 X 30 mm
40 X 40 mm

CHARIOTS SUR POUTRELLE IPN
KABELWAGENS OP PROFIEL IPN
CARRIAGE FOR PROFILE IPN





UNE SOLUTION ADAPTEE A CHAQUE CAS
UNE OFFRE GLOBALE GRACE A UN BUREAU
D'ETUDES REACTIF



EEN AANGEPASTE OPLOSSING VOOR ELK GEVAL
EEN GLOBAAL AANBOD DANKZIJ
ONS STUDIEBUREAU



A SOLUTION FOR EACH SITUATION
AN ADAPTED OFFER THANKS TO A FAST
RESPONDING R&D DEPARTMENT



DIAM 30 > 108 mm





INSTALLATIONS PRETES A L'EMPLOI
« KLAAR VOOR GEBRUIK » INSTALLATIES
READY TO USE INSTALLATIONS





CABLES ELECTRIQUES RONDS ET PLATS

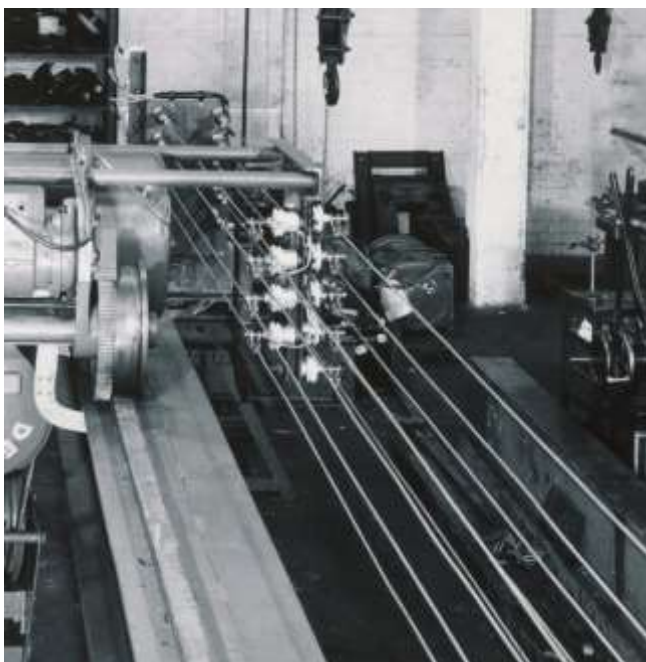
CABLES PLATS DE DIMENSIONS USUELLES DE STOCK
CABLES DE BOITE A BOUTONS PENDANTE DE STOCK
CABLES RONDS ET SPECIAUX SUR COMMANDE

VLAKKE EN RONDE ELEKTRISCHE KABELS

PLATTE KABELS MET DE GEBRUIKELIJKE AFMETINGEN IN VOORRAAD
DE KABELS VOOR BEDIENINGSDOOS NAARGELANG DE VOORRAAD
RONDE EN SPECIALE KABELS OP BESTELLING

ROUND AND FLAT ELECTRIC CABLES

USUAL DIMENSIONS OF STOCK
CABLES FOR CONTROL PENDANT ON STOCK
ROUND AND SPECIAL CABLES ON ORDER





ACCESSOIRES POUR RAILS D'ALIMENTATION ELECTRIQUE

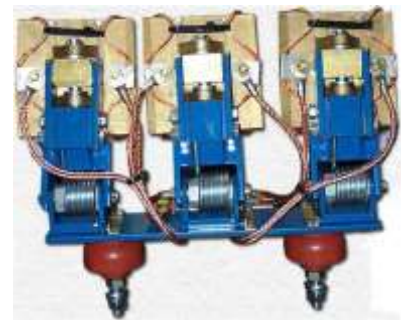
ISOLATEURS – JOINT ECLISSE – JOINT DE DILATATION
RACCORD D'ALIMENTATION – ARRET RAIL
ECLISSE ISOLANTE - SECTIONNEUR

TOEBEHOREN VOOR RAILS MET ELEKTRISCHE VOEDING

ISOLATOREN – VERBINDINGSMOF – UITZETBARE VERBINDING AANSLUITING
– VASTZETKLEM – GEÏSOLEERDE KLEM
SCHAKELELEMENT

ACCESSORIES FOR RAILS OF POWER SUPPLY

INSULATORS – JOINT FISHES
EXPANSION JOINT – SUPPLY CONNECTION
STOP RAIL – INSULATING FISH PLATE
DISCONNECTING SWITCH



FROTTEURS AVEC TEMOIN D'USURE
SLEEPSTUKKEN MET SLIJTINGINDICATOR
COLLECTOR WITH ABRASION GAUGE



PRISE DE COURANT A RESSORTS

FROTTEURS : FONTE - BRONZE
- GRAPHITE - MÉTALLO GRAPHITE

STROOMAFNEMER MET VEREN

SLEEPSTUK : GIETIJZER - - BRONS
- GRAFIET - METAAL GRAFIET STUK

SPRING CURRENT COLLECTOR

COLLECTOR : CAST IRON - BRONZE
- GRAPHITE - METAL GRAPHITE

BROSSE DE MISE A LA TERRE
AARDINGSBORSTELS
EARTHING BRUSH

40 – 400 Amp

Min : - 20°C > Max : 85°C

20, 40, 60, 100, 130, 160, 200 AMPERES.



ALIMENTATION ELECTRIQUE PAR RAILS UNIPOLAIRES ISOLES MOBILIS MOVIT
STROOMTOEVOER DOOR ENKELPOLIGE GEÏSOLEERDE RAILS MOBILIS MOVIT
POWER SUPPLY WITH SINGLE POLE INSULATED RAILS MOBILIS MOVIT

Min : - 30°C > Max : 55°C

315, 450, 630 AMPERES.



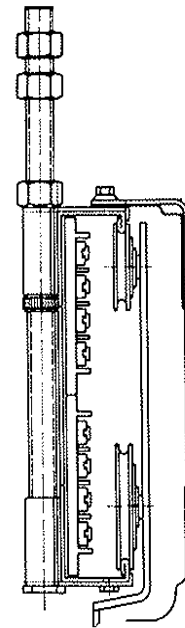
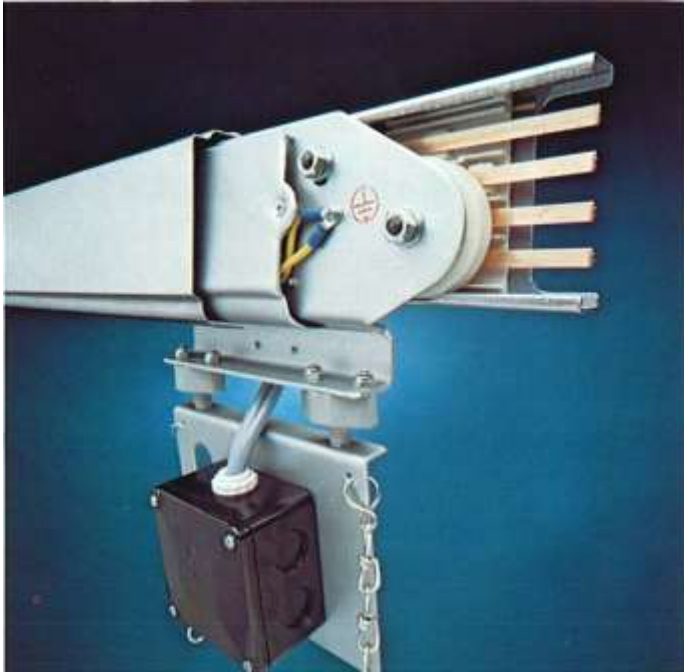
MOBILIS
MOVIT



Min: - 40°C > Max : 130°C

60, 100, 140, 200 AMPERES.

MAX : 18 conduct.



**UNE GAMME COMPLETE DE CHAINES POUR GUIDER
OU PROTEGER CABLES ET TUYAUX**

Légèreté pour les chaînes plastiques.

Compromis poids rigidité pour les chaînes aluminium
et plastique.

Autoportante pour les chaînes aciers.

Atmosphères agressives pour les chaînes Inox.



KABELSCHLEPP

igus

**brevetti
stendaito**

**EEN COMPLETE REEKS VAN KABELRUPSEN OM KABELS
EN SOEPELE BUIZEN TE BEGELEIDEN OF TE BESCHER-
MEN**

Lichtheid voor PVC rupsen.

Compromis tussen gewicht en stijfheid voor de
ketens van aluminium en PVC.

Zelfdragend voor de stalen ketens.

Uitvoering RVS voor agressieve atmosfeer.

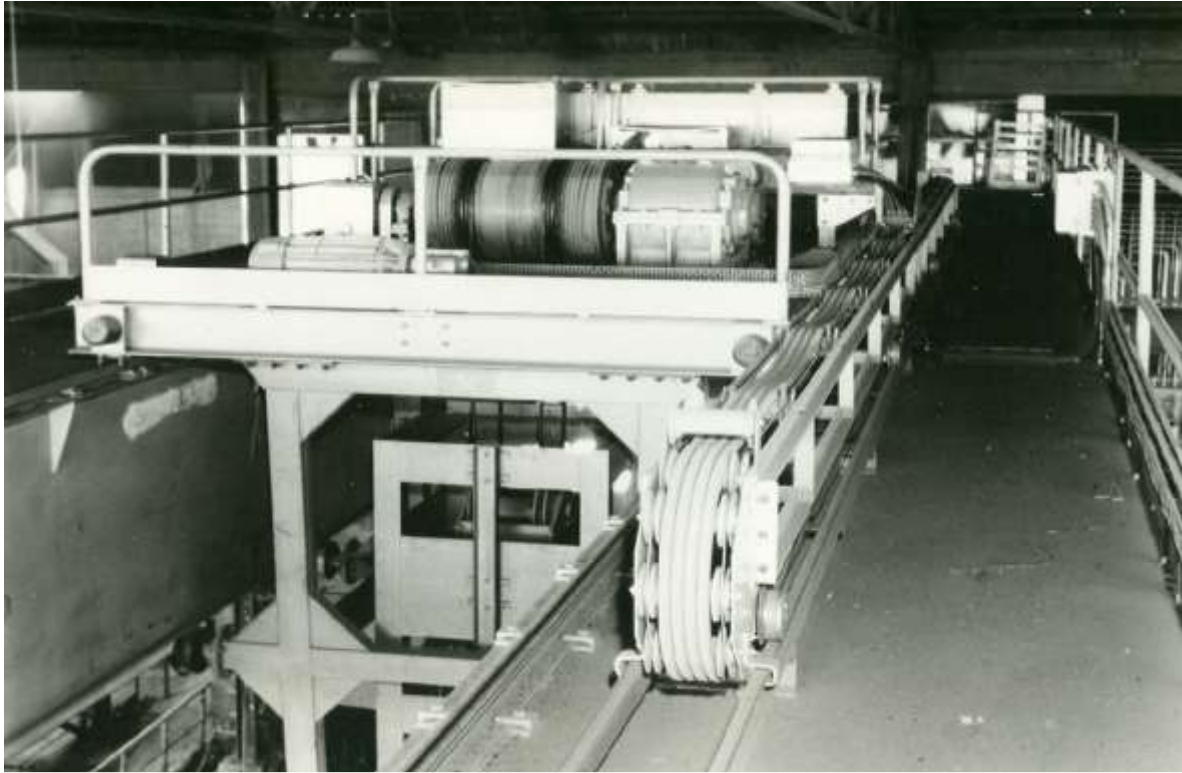
A LARGE RANGE OF CHAINS TO GUIDE AND PROTECT CABLES AND FLEXIBLE

Lightness for the plastic chains.

Compromise weight rigidity for the chains aluminium and plastic.

Self supporting for the chains steels.

Aggressive atmospheres for the chains stainless steel .







EQUILIBREUR
 STABILATOR
 STABILISER



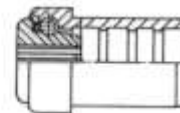
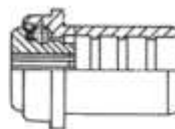
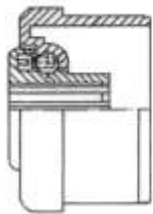


Puissance - Commande - Data
Vermogen - Control - Data
Main supply - Control - Data





EMBOUS KTR OU MTR POUR TUBE PVC OU ACIER
 DOPJES KTR OF MTR VOOR BUIS IN PVC OF STAAL
 BEARING FOR CONVEYOR ROLLER KTR OR MTR FOR TUBE PVC OR STEEL



BILLES PORTEUSES
 STEUNKOGELS
 BALL TRANSFER UNIT





Gattegno



	Lg.	∅
Sonde nylon + carter Sonde van nylon + carter Probe nylon + casing	5 à 50 m	3 & 4 mm
Aiguille fibre de verre Kunstvezel Switch fibre	20 à 300 m	4,5 à 11mm
Avec accessoires : kit de réparation (fibre de verre) Met toebehoren : reparatiekit (kunstvezel) Witch accessories : repair kit (fiber)		

Sabot dérouleur 300 kg

Capacités : largeur réglable

- ∅ mini 440 mm - ∅ maxi 1050 mm

Poids : 7 Kilos !!!

Kabelafroller 300 kg

Capaciteit : regelbare breedte

- ∅ mini 440 mm - ∅ maxi 1050 mm

Gewicht : 7 Kilo !!!

Drum roller 300 kg

Capacity : adjustable width

- Mini ∅ 440 mm - Maximum ∅ 1050 mm

Weight: 7 kilo !!!





**EMERILLONS
DRAAIWARTELS
SWIVEL LINKS**



Giattegno

**ACASTILLAGE ET RESSORT AMORTISSEUR
TOEBEHOREN VOOR KABELTREKKING & DEMPVEER
ACCESSORIES FOR CABLE PULLING & SPRING SHOCK ABSORBER**



**REMRQUES PORTE-TOURET & TREUILS DE TIRAGE
HASPELWAGENS & TREKLIJEN
CABLE DRUM TRAILERS & CABLE PULLING WINCHES**





**ACCESSOIRES POUR INSTALLATION DE MANUTENTION
TOEBEHOREN VOOR BEHANDELING INSTALLATIE
ACCESSORIES FOR HANDLING SYSTEM**

Anémomètre avec une pré-alarme à 50km/h et alarme à 70km/h

Anemometer met pre-alarm op 50km/h en alarm op 70km/h

Windspeed sensor with pre-alarm at 50km/h and alarm at 70km/h



Sonneries étanches, son continu ou intermittent.

Waterdichte bel, met enkeletoon of langzame slag.

Water resistant bells, single or intermittent sound.



Klaxon simple ou avec signal lumineux, gyrophare, lampe à éclats (exécution Atex sur demande).

Hoorn en hoorn met licht, zwaailicht, flitslamp (uitvoering Atex op aanvraag).

Single horn and with visual signal, rotating beacons, flashing beacons (Atex execution on demand).

Procédé d'ouverture de sacs pour le traitement des poudres

Une gamme complète de machines automatiques et manuelles d'alimentation et d'ouverture de sacs pour l'industrie alimentaire, chimique, des peintures, pharmaceutique, pétrolière et plastique



Methode voor het openen van zakken voor poederbehandeling

Een compleet assortiment automatische en handmatige zakaanvoer- en -openingsmachines voor de voedingsmiddelen-, chemische

Powder Processing Sack Opening

A full range of automatic and manual powder handling in-feed and sack opening machines for food, chemical, paints, pharmaceutical, oil, and plastic industries.

Vacuum Tube Lifting

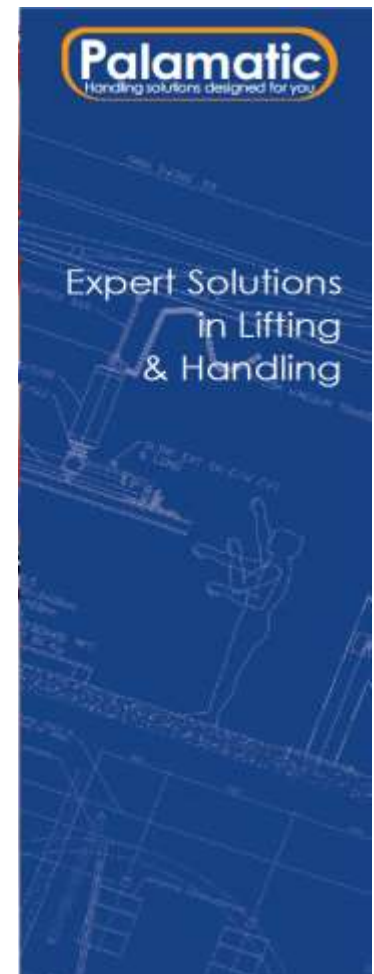
Lifting and handling solutions for all general industries including woodworking, chemicals, food, packaging, refractory, white goods, printing, and logistics.

Solutions de levage sous-vide

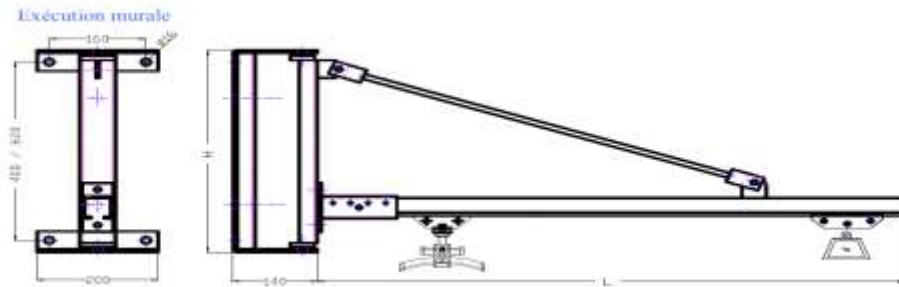
Solutions de levage et de manutention pour toutes les industries générales, y compris le travail du bois, les produits chimiques, l'alimentation, l'emballage, les réfractaires, les produits blancs, l'impression et la logistique.

Vacuümoplossingen

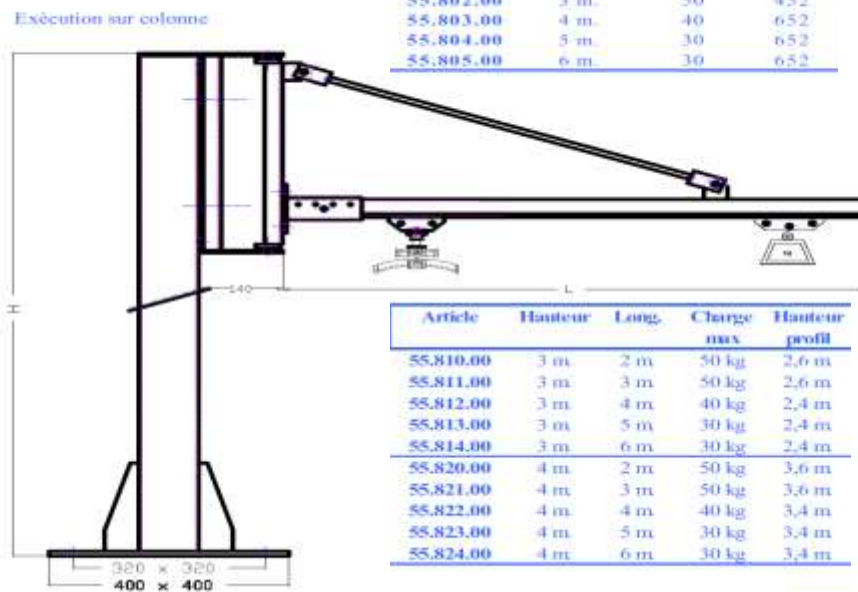
Hef- en hanteeroplossingen voor alle algemene industrieën, inclusief houtbewerking, chemicaliën, voedsel, verpakkingen, vuurvaste materialen, witgoed, drukwerk en logistiek.





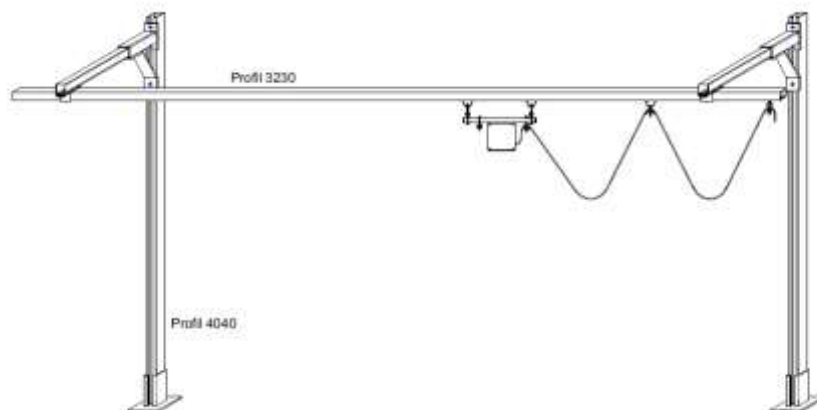


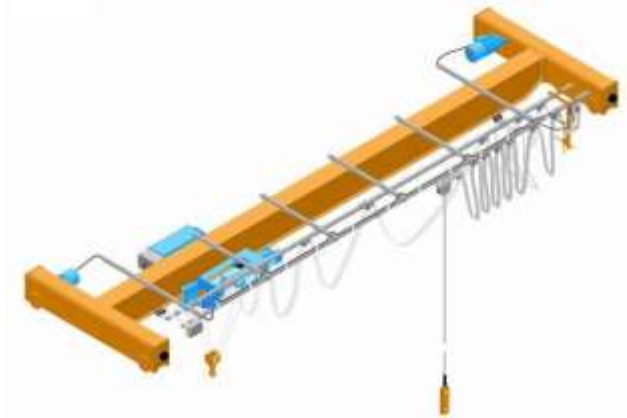
Article	Longueur	Max. kg	Hmm
55.801.00	2 m.	50	452
55.802.00	3 m.	50	452
55.803.00	4 m.	40	652
55.804.00	5 m.	30	652
55.805.00	6 m.	30	652



Article	Hauteur	Long.	Charge max.	Hauteur profil
55.810.00	3 m.	2 m.	50 kg	2,6 m
55.811.00	3 m.	3 m.	50 kg	2,6 m
55.812.00	3 m.	4 m.	40 kg	2,4 m
55.813.00	3 m.	5 m.	30 kg	2,4 m
55.814.00	3 m.	6 m.	30 kg	2,4 m
55.820.00	4 m.	2 m.	50 kg	3,6 m
55.821.00	4 m.	3 m.	50 kg	3,6 m
55.822.00	4 m.	4 m.	40 kg	3,4 m
55.823.00	4 m.	5 m.	30 kg	3,4 m
55.824.00	4 m.	6 m.	30 kg	3,4 m

**ACCESSOIRES D'ETABLI
STUT 4040 GEREEDSCHAPSHOUDERS
WORKSHOP ACCESSORIES**





TOUTE UNE GAMME DE POTENCES MURALES
DE PORTIQUES ROULANTS

EEN HELE REEKS VAN ZWENKKRANEN
ROLLENDE PORTALEN

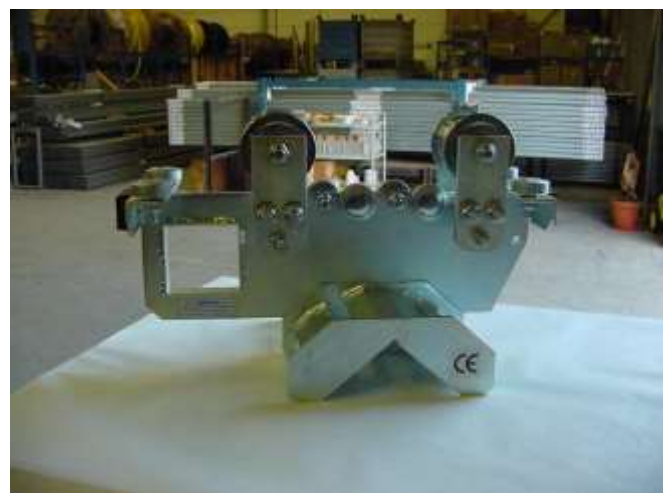
A WHOLE RANGE OF SLEWING JIBS
GANTRY CRANES



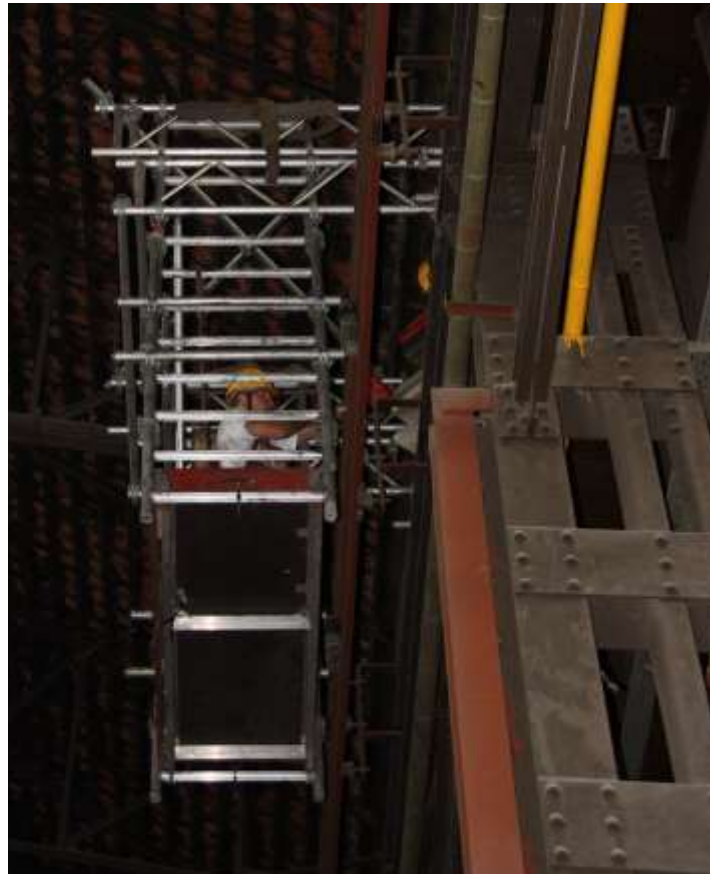
TOUTE UNE GAMME DE PALANS SUR DEMANDE
DE PIECES DE RECHANGE

EEN HELE REEKS VAN TAKELS EN TOEBEHOREN OP AANVRAAG
WISSELSSTUKKEN

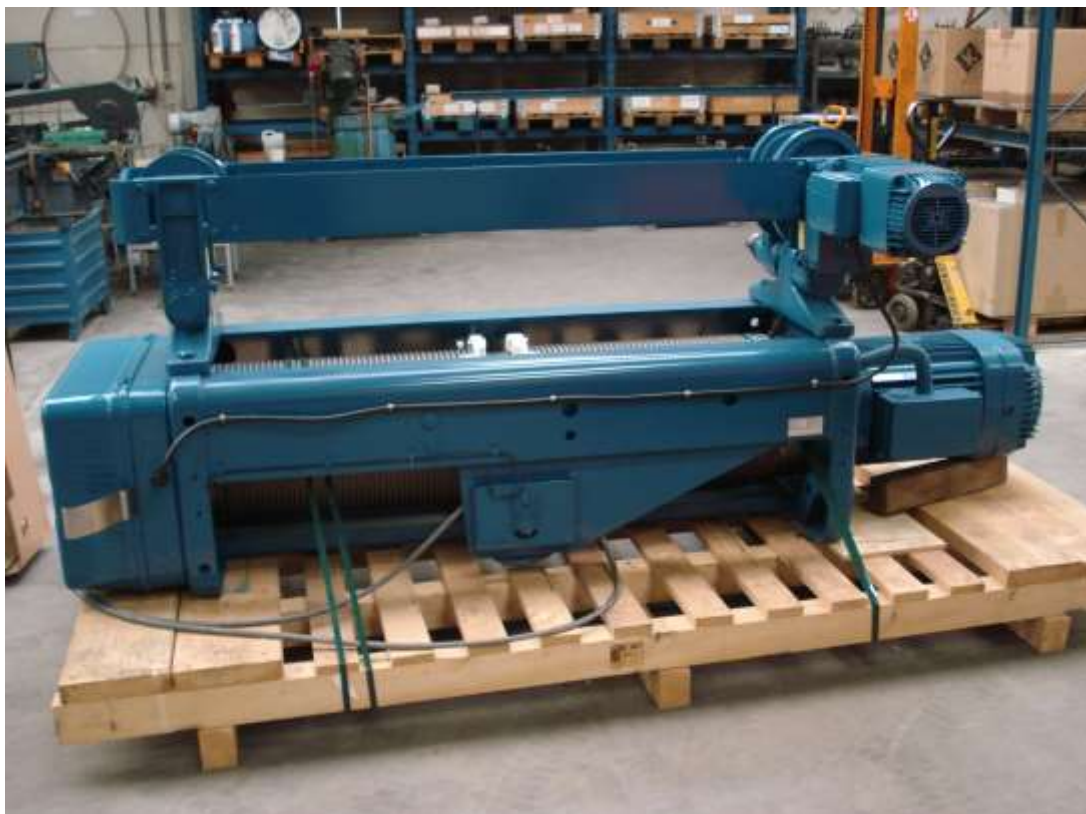
A WHOLE RANGE OF HOISTS ON REQUEST
SPARE PARTS













Parc Industriel Nord - Avenue Nobel, 6 - 1300 Wavre - Belgium

Tel :+32 10 24 21 11 - Email : sales@agema.be

WWW.AGEMA.BE